



aides



formations

emplois



RAPPORT *d'activité* 2017



jeunes
de 16 à 25 ans



Mission Locale du Pays d'Auray

*Conseils - Emplois
Formations*



Sommaire

- ▲ La Mission Locale** **4-7**
 - Identité
 - Territoire couvert
 - Le Conseil d'Administration
 - L'équipe technique
- ▲ L'accueil des jeunes** **8-11**
 - Les jeunes accueillis en 2017
 - Les jeunes suivis en 2017
- ▲ L'accompagnement des jeunes vers l'emploi** **12-13**
 - Les différents programmes
- ▲ L'accompagnement financier d'un projet professionnel** **14-17**
 - Les différentes aides
 - Les services liés à l'emploi
 - Vie quotidienne des jeunes
- ▲ Vers la formation et l'emploi** **18-19**
 - Les différents processus de formation
 - L'emploi
- ▲ Les Orientations 2018** **19**
 - Les sigles **19**

Éditorial

Le fil conducteur du premier mandat du Président de la Mission Locale pour l'emploi du Pays d'Auray que j'ai occupé, était motivé par le développement des relations de la Mission Locale avec le secteur économique.

Les différentes expériences menées, présentées dans ce bilan 2017, les services développés en direction des entreprises et surtout l'évolution du nombre de contrats des jeunes en emploi depuis trois ans, montrent le chemin parcouru.

Aujourd'hui, de plus en plus d'entreprises expriment des difficultés à recruter. Celles-ci sont souvent liées à la taille des entreprises et au secteur d'activité.

En effet, les PME dépourvues de service de ressources humaines sont les plus concernées et les secteurs d'activité qui jouent également sur les recrutements concernent la construction, l'industrie et le tourisme.

96 % des entreprises du Pays d'Auray sont des petites entreprises et les secteurs dominants sur le territoire sont le tourisme, le bâtiment et l'industrie.

Cette tension est telle qu'elle commence à se faire ressentir sur l'activité des entreprises.

Alors comment expliquer que des jeunes restent sur le bord de la route de l'insertion sociale et professionnelle alors que les entreprises peinent à recruter ?

Avec le Conseil d'Administration et l'équipe de la Mission Locale, le deuxième mandat que vous venez de me confier sera ma nouvelle feuille de route.



Olivier COJAN,
Président de la Mission Locale
du Pays d'Auray



La Mission Locale a une connaissance approfondie des jeunes et des dispositifs, un ancrage territorial qui permet un service de proximité.



Identité de la Mission Locale

Olivier COJAN

Président

*Premier adjoint à la
mairie de Brech*

Marcel LUCAS

Trésorier

*Élu à la mairie
de Le Bono*

**Véronique
LE NABOUR**

Directrice

Structure juridique :

Association loi 1901

Date de transformation de la PAIO en Mission Locale :

11 Avril 1995

Adresse postale :

Le Parco Pointer - 14 rue François Mitterrand
BP 80234 - 56402 AURAY Cedex

Mail : mlauray@wanadoo.fr

Téléphone : 02 97 56 66 11

Fax : 02 97 50 75 26

Site internet : www.mlauray.fr

Territoire couvert

Nombre d'habitants sur la zone (chiffre Préfecture)

Pays d'Auray
(y compris Le Bono)

96 165 habitants

Le chômage

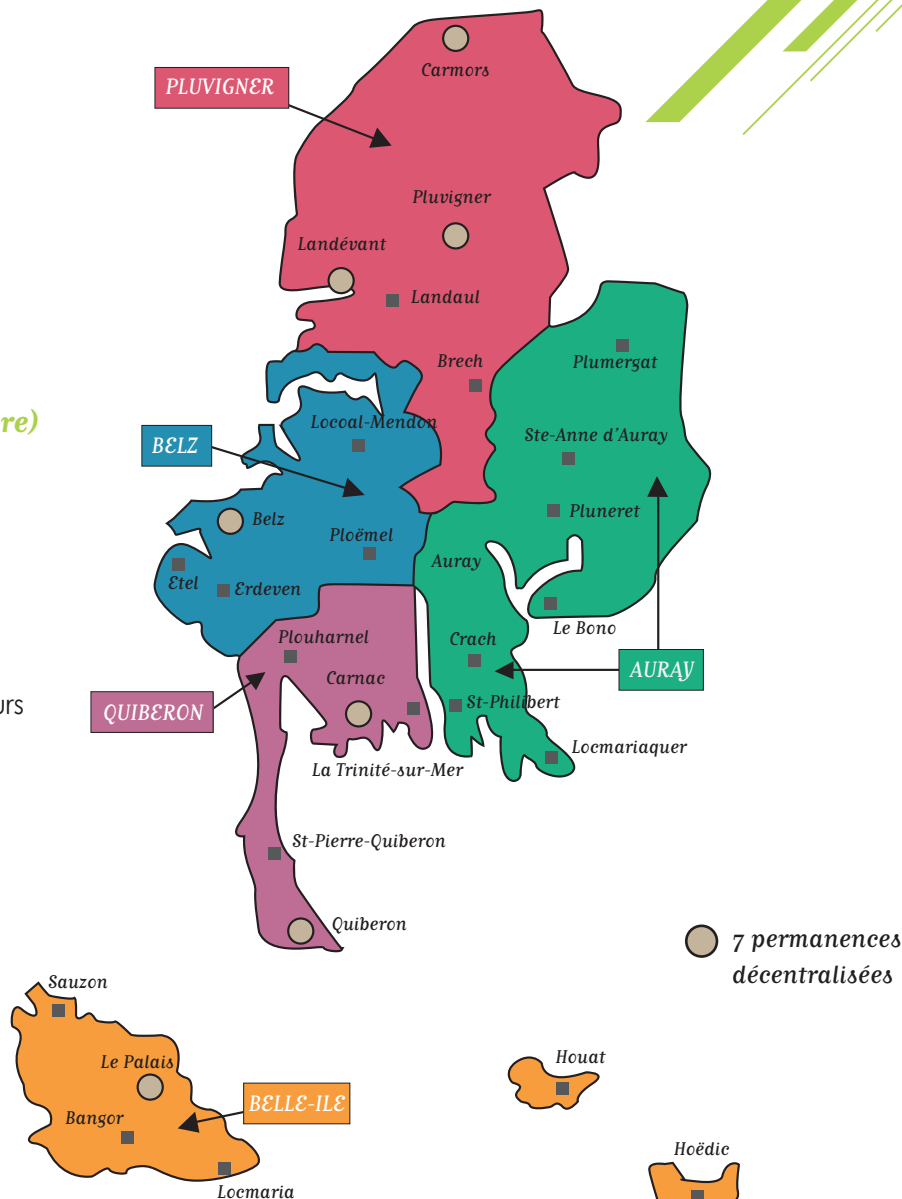
Source Direccte Bretagne/Sese
au 31/12/2017

Nombre global de demandeurs d'emploi sur le site :

- 8 760 (catégories A, B ou C)

Nombre de jeunes de moins de 26 ans, demandeurs d'emploi :

- 1 400 (catégorie A, B ou C)



UN ACCUEIL DE PROXIMITÉ

Afin de proposer aux jeunes, sur l'ensemble du Pays d'Auray, une offre de service de proximité efficace et d'égale qualité, l'équipe de la Mission Locale et le Conseil d'Administration s'efforcent de décentraliser les services de la Mission Locale.

A cette fin, sept permanences décentralisées sont organisées - un conseiller technique est référent par canton et travaille en partenariat avec les élus de chaque commune.

L'association Mission Locale du Pays d'Auray



LA MISSION LOCALE DU PAYS D'AURAY

EST UNE ASSOCIATION RÉGIE
PAR LA LOI DU 1^{ER} JUILLET 1901

*La Mission Locale est dirigée
par un Conseil d'Administration
composé de quatre collèges.*

MONSIEUR OLIVIER COJAN,
Président

MONSIEUR FRANCK VALLEIN,
Vice-président

MONSIEUR GÉRARD GUILLOU,
Secrétaire

MONSIEUR YVES NORMAND,
Secrétaire adjoint

MONSIEUR MARCEL LUCAS,
Trésorier

MONSIEUR PAUL-HENRI HÉNOCCQ,
Trésorier adjoint

/// CONSEIL D'ADMINISTRATION

Collège n° 1: Les élus

Elus désignés par AQTA
Premier Adjoint à la mairie de Brech
Mairie d'Auray
Mairie d'Erdeven
Mairie de Landaul
Mairie de Landévant
Mairie de Pluneret
Mairie de St Philibert
Mairie de Le Bono
Mairie de Le Palais
Conseil régional de Bretagne
Conseil départemental du Morbihan

Monsieur Olivier COJAN
Monsieur Gérard GUILLOU
Monsieur Serge MALLET
Monsieur Jean-Lionel TAVIGNOT
Madame Christine DURIEZ
Monsieur Franck VALLEIN
Monsieur Philippe FLOHIC
Monsieur Marcel LUCAS
Madame Marie-Françoise LE BLANC
Madame Kaourintine HULAUD
Madame Marie-José LE BRETON

Collège n° 2: Les Administrations

Sous-préfecture du Morbihan
DSDEN-CIO
Direction Départementale de la Cohésion Sociale du Morbihan
Direction Territoriale de la Protection Judiciaire de la Jeunesse
Direction Départementale des Territoires et de la Mer
DIRECCTE Bretagne Unité Territoriale 56
Pôle Emploi Auray

Monsieur Pierre CLAVREUIL, Sous-préfet
Monsieur Christian LORENT
Monsieur Thierry MARCILLAUD
Monsieur Dominique GUERY
Monsieur Patrice BARRUOL
Monsieur Éric BOIREAU
Monsieur Lionel LORCY

Collège n° 3: Les partenaires sociaux et économiques

C.C.I.M. délégation d'Auray
C.F.D.T.
C.P.M.E. 56
La Maison de l'Emploi

Monsieur Frédéric JAN
Monsieur Jean-Marc THEPAUT
Monsieur Claude DOZOUL
Monsieur Yves NORMAND

Collège n° 4: Les associations concourant à l'insertion

AMISEP
La Croix Rouge Française
Sauvegarde 56
Services Emplois Familiaux

Monsieur Jean-Claude KERJOUAN
Madame Véronique FRICOU
Madame Raymonde PENRU
Monsieur Paul-Henri HÉNOCCQ

/// L'ÉQUIPE TECHNIQUE

Direction - Gestion - Secrétariat

Véronique LE NABOUR

Directrice

Mise en œuvre des orientations.
Gestion, administration générale.

Françoise KERGOZIEN

Assistante financière

Comptabilité et Gestion du Personnel
Premier accueil - Accueil téléphonique
Gestion des aides financières et contrats aidés
Communication - Gestion du FAJ.

Valérie DREANO

Assistante de direction

Secrétariat de direction - Premier accueil
Accueil téléphonique - Gestion administrative
de la plate-forme service civique
Communication - Informatique.

Accueil - Information - Communication

Marie-Hélène GAUTER

Chargée d'accueil

Premier accueil - Accueil téléphonique
Documentation - Traitement des offres d'emploi
Gestion des PPAE, du parrainage
Animation Espace Formation Numérique.

Sandrine CHRISTIEN

Assistante administrative

Gestion administrative du dispositif Garantie Jeunes
Communication.

Pauline GILLOTON

Assistante administration

Premier accueil - Accueil téléphonique
Suivi des dossiers des jeunes - Relance des jeunes.

Orientation - Accompagnement

Philippe LE MEYEC

Conseiller technique

Accueil et suivi du public
Correspondant du canton de Belz,
Dossiers suivis : Mobilité locale - Législation du travail.

Guylaine WALSER

Conseillère technique

Accueil et suivi du public
Correspondante des communes d'Auray, Le Bono,
Locmariaquer, St Philibert, Crach,
Dossiers suivis : Logement - Parcours Vacances - Santé
- RSA.

Laurence GIRAudeau

Conseillère technique

Accueil et suivi du public
Correspondante des communes de Plumergat,
Pluneret, Ste Anne d'Auray, Brech,
Référénte formation.
Dossiers suivis : prestations D.R.I.P. - CAQ.

Annie DRIAN

Conseillère technique

Accueil et suivi du public
Correspondante du canton de Quiberon et Belle-Ile.
Référénte : Chantiers d'insertion CCBI-AQTA - Service
civique.

Alain LE BOURLIGU

Conseiller technique

Accueil et suivi du public
Correspondant des communes d'Auray,
Camors et Pluvigner.
Dossiers suivis : V.A.E. - Microcrédit social.

Laure LE PAIH

Conseillère technique

Accueil et suivi du public
Correspondante des communes de Carnac,
Ploëmel, Landaul, Landévant, Auray.
Référénte : i-milo
Dossiers suivis : Mobilité à l'étranger

Pascale TANGUY

Conseillère technique

Accueil et suivi du public
Correspondante de la commune d'Auray.
Référénte Travailleurs handicapés.
Dossiers suivis : PACEA - Fonds d'Aide aux Jeunes

Service Emploi

Jacqueline NICOL

Pôle Emploi

Relation Pôle Emploi/Mission Locale - Chargée de
relations entreprises - Lien sur dossiers indemnisation
P.E. - Gestion des mesures emploi - Action conjointe
sur « l'offre de service jeunes » de chaque structure
(Pôle Emploi et Mission Locale).

Jacqueline LANOE

Conseillère technique

Service emploi - Accueil, suivi - Mise en relation des
offres d'emploi - Saisie des contrats aidés - Ateliers de
recherche d'emploi.

Emilie LE BOUGUENEC

Conseillère technique

Service emploi - Accueil, suivi -
Dossiers suivis : Alternance - Mise en relation sur les
offres en alternance - Ateliers de recherche d'emploi
(CV, lettre de motivation, Postuler sur le Net, se former
par l'alternance) - Communication.

Garantie jeunes

Béatrice BAHON

Conseillère technique

Référénte et Conseillère du dispositif Garantie Jeunes.

Sylvain DREANO

Conseiller technique

Référént et Conseiller du dispositif Garantie Jeunes.

Anne BILLON

Conseillère technique

Conseillère sur dispositif Garantie Jeunes.

Premiers accueils

Caractéristiques des jeunes accueillis pour la première fois

/// L'ACCUEIL ET LE SUIVI

Premier accueil : Jeunes accueillis pour la première fois dans l'année.

Suivis : Jeunes reçus à la Mission Locale dans le cadre d'un entretien individuel ou collectif.

En contact : Jeunes ayant eu au moins un contact dans l'année avec la Mission Locale : entretien, courrier, téléphone...

546

jeunes de - 26 ans

ont été nouvellement accueillis à la Mission Locale.

Age
des jeunes
accueillis

19,2%

ont -18 ans
(16% en 2016)

54,4%

ont entre
18 et 21 ans
(57% en 2016)

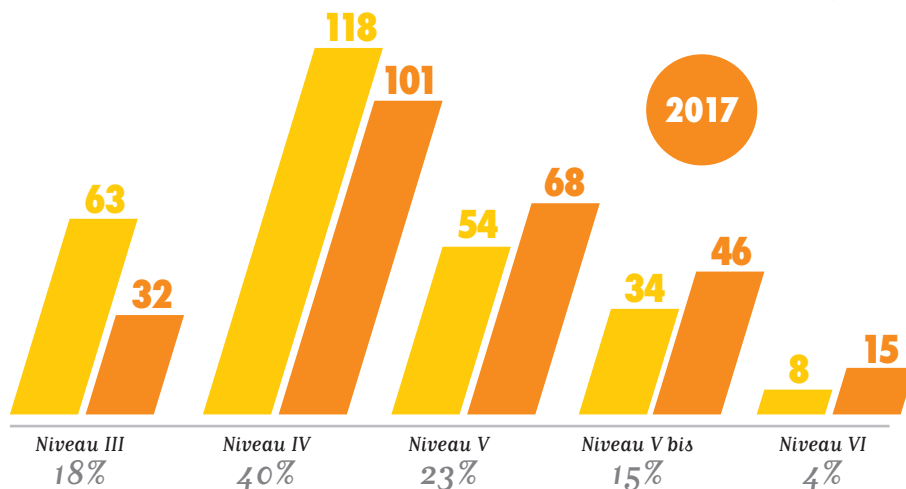
26,4%

ont 22 ans
et +
(27% en 2016)

Répartition
hommes/femmes



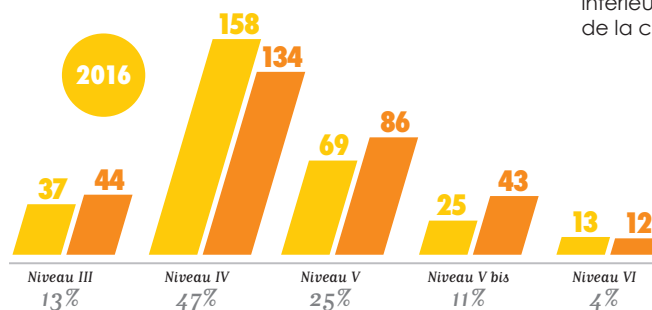
Par sexe et par niveau scolaire



Homme



Femme



Niveau III

Bac + 2
(BTS - DUT)

Niveau IV

Baccalauréat,
capacité en droit,
brevet professionnel

Niveau V

CAP - BEP

Niveau V bis

Classe de 3^{ème}

Niveau VI

Sans diplôme,
inférieur à celui
de la classe de 3^{ème}

92%

des jeunes
sont célibataires
(89% en 2016)



8%

des jeunes
vivent en couple
(11% en 2016)

3,5%

des jeunes
ont au moins un enfant
(5% en 2016)



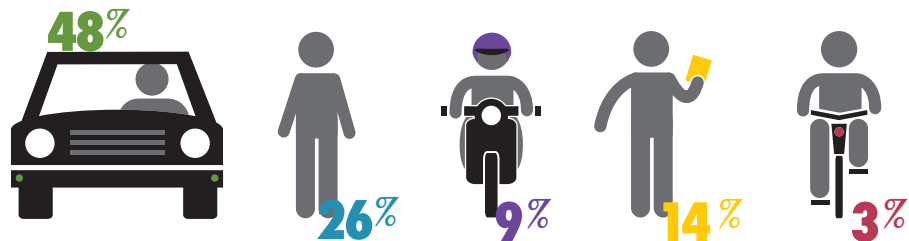


Premiers accueils

Caractéristiques des jeunes accueillis pour la première fois

/// MOBILITÉ

- **48 %** des jeunes possèdent **une voiture** (51 % en 2016).
- **26 %** des jeunes déclarent qu'ils n'ont **pas de moyen de locomotion** (26 % en 2016).
- **14 %** des jeunes prennent **les transports en commun** (12 % en 2016).
- **9 %** des jeunes disposent **d'un deux roues** (cyclomoteur, moto...) (9 % en 2016).
- **3 %** des jeunes ont **un vélo** (2 % en 2016).



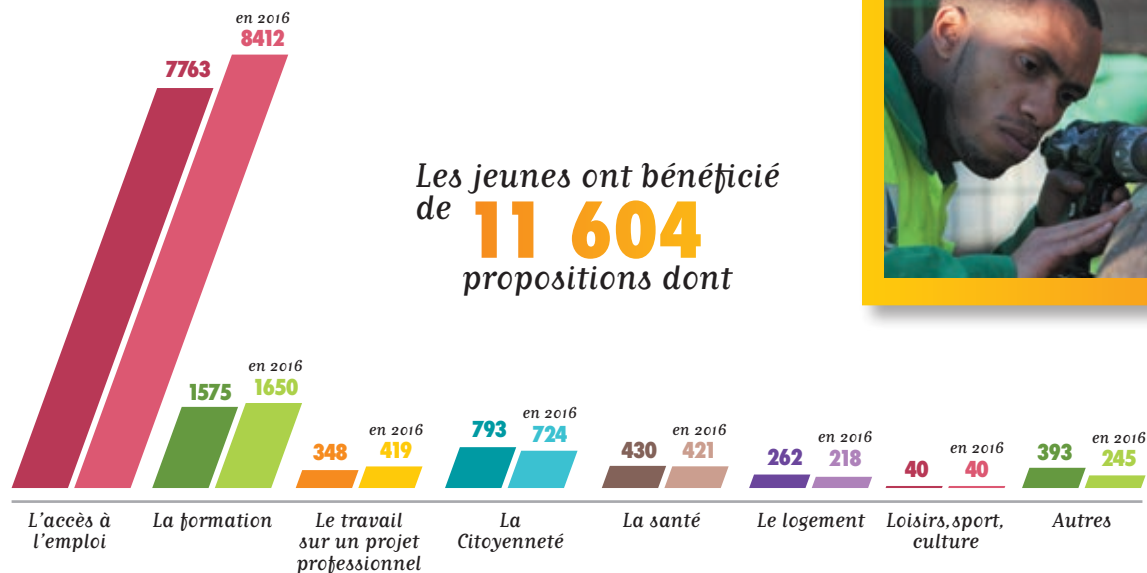
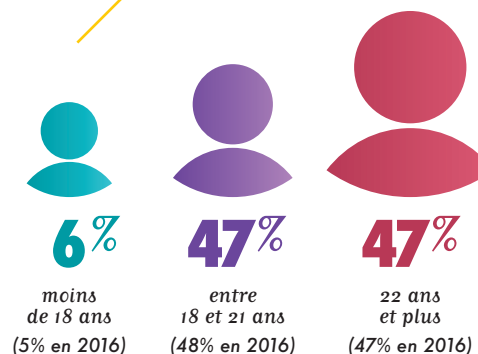
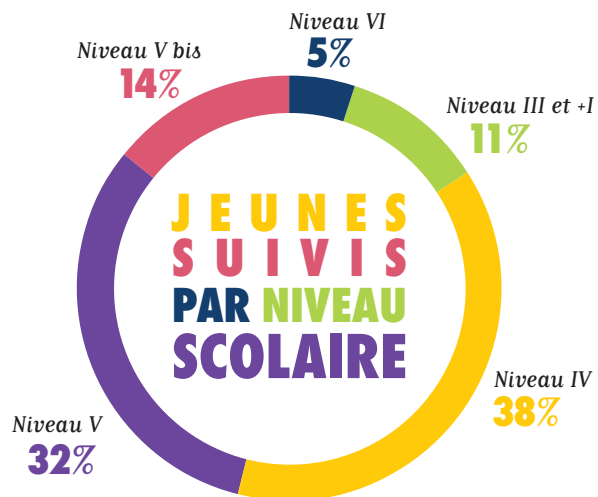
/// HÉBERGEMENT

- **60 %** des jeunes sont hébergés par **les parents** (58 % en 2016).
- **10 %** des jeunes sont hébergés par **la famille** (11 % en 2016).
- **15 %** sont en **logement autonome** (20 % en 2016).
- **15 %** sont en **foyer** ou **sans hébergement stable** (11 % en 2016).

Les jeunes suivis

1319

jeunes suivis
en 2017
(1422 en 2016)



/// 2 062 MESURES UTILISÉES

- **248 formations** (237 en 2016)
- **102 contrats en alternance** (87 en 2016)
- **35 retours à la scolarité** (34 en 2016)
- **180 stages en entreprise** (238 en 2016)
- **1 457 contrats de travail** (1 114 en 2016)
- **40 situations non professionnelles** (56 en 2016)

98 jeunes
ont bénéficié d'une allocation
de **279,60 €**
en moyenne



Un parcours d'insertion professionnelle et sociale suit rarement un trajet linéaire.

Pour les jeunes éloignés de l'emploi, le chemin est parfois chaotique. Afin d'éviter de nouvelles ruptures, l'État, les partenaires sociaux et Pôle Emploi proposent aux Missions Locales de construire, en lien avec les acteurs locaux, des réponses adaptées pour insérer durablement les jeunes dans l'emploi.

L'accompagnement des jeunes vers l'emploi

Le Parcours d'Accompagnement Contractualisé vers l'Emploi et l'Autonomie (PACEA)

Le Parcours Contractualisé d'accompagnement vers l'Emploi et l'Autonomie (PACEA), d'une durée de 24 mois, est le nouveau cadre contractuel d'accompagnement des jeunes. Le PACEA succède au CIVIS.

Le parcours est constitué de phases d'accompagnement qui peuvent comporter des périodes de formation, des situations professionnelles ou des actions spécifiques. Chaque phase fait l'objet d'objectifs définis avec le jeune et d'une évaluation à son terme, en vue de mesurer l'atteinte des objectifs et la progression du jeune vers l'accès à l'emploi et l'autonomie.

Dans ce cadre, les jeunes n'ayant aucune ressource peuvent bénéficier d'une allocation ponctuelle, en lien avec les objectifs fixés.

Au 31 Décembre 2017 :

- **276 jeunes** ont intégré le PACEA.
- **98 jeunes** ont bénéficié d'une allocation pour un montant total de 27 398 €, soit **279,60 €** en moyenne par jeune.



Les jeunes aux Olympiades des métiers.

Contrat d'Accès à la Qualification (CAQ)

Il est proposé par la Région Bretagne, aux jeunes de moins de 26 ans ayant validé un projet de formation qualifiante à l'issue d'une prestation du DRIP. Il permet de sécuriser le parcours du jeune jusqu'à son accès à la formation via un accompagnement conjoint sur 6 mois de la Mission Locale et de l'organisme de formation DRIP, et le versement d'une bourse d'un montant de 900 euros.

21 jeunes sont entrés sur le dispositif.

13 jeunes sont sortis :

- Formations qualifiantes : 5
- Contrats en alternance : 3
- Accès à l'emploi : 2
- Refus de poursuite à l'initiative du jeune : 2
- Réorientation Garantie Jeunes : 1

8 de ces jeunes sont toujours suivis dans le cadre du CAQ au 31/12/2017.

Plan Personnalisé d'Accompagnement à L'Emploi (PPAE)

En cotraitance avec Pôle Emploi

Un jeune suivi dans le cadre du PPAE bénéficie d'un accompagnement renforcé.

En 2017, **216 jeunes** sont rentrés dans ce dispositif.



216 jeunes

*sont rentrés
dans le dispositif PPAE*

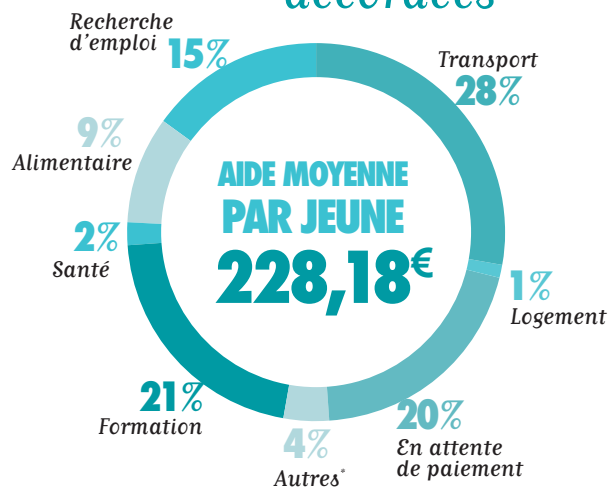


L'accompagnement financier d'un projet professionnel

Les chefs d'entreprise et les jeunes sur le même bateau.



Répartition des aides accordées



*Autres : aide aux sports, aide aux démarches, fournitures pour formation, etc...

Le Fonds d'Aide aux Jeunes (Conseil Départemental)

Le Fonds d'Aide aux Jeunes (FAJ), géré par la Mission Locale, financé par le Conseil Départemental du Morbihan, a permis de consolider les parcours d'insertion sociale et/ou professionnelle de **214 jeunes** pour un montant total de 48 831,37 euros (**aide moyenne par jeune : 228,18 euros**).

(en 2016, 209 jeunes - 47 612,71 euros).

Le Micro-crédit Social

La Mission Locale assure, sur le Pays d'Auray, la gestion du micro-crédit social.

En 2017, **45 personnes** (25 en 2016) ne disposant pas de ressources suffisantes pour bénéficier d'un prêt traditionnel ont pu être accompagnées. **39 dossiers ont été acceptés** (22 dossiers en 2016).

Motifs des demandes : 42 dossiers pour la mobilité, 1 pour le logement et 2 autres.

Nos partenaires sont le CMB et la Caisse des Dépôts et des Consignations.

Origine des demandes

- 15 dossiers ont été présentés par les partenaires sociaux, 30 par la Mission Locale.

Des partenaires qui se mobilisent pour les jeunes

- **Des services de proximité**
 - Permanence des Armées
 - Permanence du Service Pénitentiaire d'Insertion et de Probation
 - Permanence de Cap Emploi GRAFIC (ADAPT/Mission Locale)
- **Des acteurs locaux qui se mobilisent pour les jeunes**
 - **La Croix Rouge du Pays d'Auray** : **1 000 euros** pour de la subsistance et du déplacement
 - **Le Rotary Club d'Auray-Pays d'Auray** : **1 800 euros** pour l'accès au code
- **Des partenariats qui continuent de se tisser**
 - « **Une Yole pour Plougoumelen** » navigue avec les jeunes.
 - Adhésion à la **CPME56** et au **Club Alliance Pro 56**.



M. Cojan et M. Dozoul

La mobilité des jeunes : obstacle majeur à l'insertion professionnelle

Location de scooters

3 scooters gérés par un loueur privé sont à la disposition des personnes pour répondre à leurs obligations professionnelles et de formation.



8 jeunes ont bénéficié de ce service pour une **durée moyenne de 36 jours**.

Partenaire : Conseil Départemental du Morbihan.

Atelier Auto-école

Ce service, géré par l'association ADEPAPE ESSOR, accueille des jeunes qui ont des difficultés pour acquérir les connaissances et automatismes nécessaires pour obtenir leur permis de conduire.

Il a été financé en 2017 par le Conseil Départemental du Morbihan (4 places conventionnées et 5 places RSA) : **12 jeunes ont bénéficié de l'atelier**.



La conduite supervisée

5 parrains bénévoles se sont formés pour accompagner les jeunes inscrits à la Mission Locale vers le permis de conduire. La Mission Locale met une voiture à la disposition du jeune, ayant validé son attestation de fin de formation initiale. Les automatismes de la conduite s'acquièrent au bout de mille kilomètres minimum qui s'effectuent sur une durée de trois mois.

En 2017, **6 jeunes ont participé à la conduite supervisée**.

La mobilité internationale

Acquérir une expérience professionnelle à l'étranger, améliorer la connaissance des langues étrangères, sans oublier l'attrait culturel et le désir de voyager.

53 jeunes ont bénéficié d'un accompagnement.

13 jeunes sont partis en 2017 à l'étranger.



« Parcours Vacances »



L'objectif de cette opération est de permettre à des jeunes engagés dans un parcours d'insertion socio-professionnelle, d'élaborer et de concrétiser un projet de vacances autonomes.

Cette action est proposée par l'association « Vacances Ouvertes » avec le soutien de l'Agence Nationale pour les Chèques Vacances.

Cette année, **10 bourses d'un montant de 180 euros ont été attribuées**. La majorité des jeunes est accompagnée dans le cadre du PACEA ou de la Garantie Jeunes.

10
bourses
d'un montant
de **180€**





29 JEUNES
ont effectué
UN BILAN SANTÉ

Vie quotidienne des jeunes demandeurs d'emploi

Prévention santé

Une convention de partenariat a été signée avec la CPAM, le 24 octobre 2014.

En 2017, **29 jeunes** ont bénéficié d'un bilan de santé.

45 jeunes ont été reçus à la CPAM pour ouvrir des droits à l'assurance maladie.

Etre écouté pour un mieux être

Permanences d'un psychologue

-145 entretiens pour 43 jeunes

Financement par l'Agence Régionale de Santé.



Logement

Partenariat avec le SIAO, la Résidence Jeunes et la Maison du Logement.

Accompagnement des jeunes bénéficiaires du RSA en partenariat avec le Conseil Départemental

Le Conseil Départemental a confié l'accompagnement des jeunes bénéficiaires du RSA en recherche d'emploi à la Mission Locale du Pays d'Auray.

La convention porte sur :

- Etablissement du Contrat d'Engagement Réciproque,
- Mobilisation de l'offre d'insertion du territoire,
- **24 contrats** ont été signés

Les services liés à l'emploi

Le Cyber-base

Point d'Accès à la Téléformation

Service ouvert à tous.

Matériel :

- 12 postes informatiques
- 1 scanner
- 1 imprimante

Service proposé

- Consultation en autonomie
- **1 973 personnes accueillies en 2017**
- **58 %** originaires d'Auray
- **47 %** avaient entre 15 et 25 ans



L'intergénérationnel à la Mission Locale

16 retraités ont aidé **73 jeunes suivis** par la Mission Locale :

- A préparer leur entretien d'embauche,
- A s'insérer dans les entreprises,
- A acquérir les automatismes de la conduite (conduite accompagnée),
- Préparation au code de la route.

Coach'in Emploi

Soutenu par le Fonds Social Européen, la Mission Locale a permis à **100 jeunes** de bénéficier d'un accompagnement renforcé vers l'emploi :

- 5 ateliers « techniques de recherche d'emploi »
- 2 salons de recrutement
- 7 ateliers « communication »
- 1 Job dating « intérim »
- 6 ateliers « alternance »
- 3 ateliers « saisonnalité hiver »

Le service Emploi participe aux animations de Noël.



La Garantie Jeunes

En 2017, **97 jeunes** ont bénéficié du dispositif qui leur permet de percevoir **une allocation de 470 euros** et un accompagnement renforcé vers l'emploi.

Fin décembre 2017, **70 % des jeunes étaient en formation, en emploi ou en création d'entreprise.**



Une yole pour Plougoumelen avec les jeunes.

Partenariat Communautés de Communes-Mission Locale

Les chantiers d'insertion

- Auray-Quiberon-Terre Atlantique : chantier nature, patrimoine et mégalithes, **8 jeunes** ont été recrutés.

CYBER-BASE
1 973
PERSONNES
ACCUEILLIES
en 2017



Vers la formation et l'emploi

/// LA FORMATION

Répartition des entrées par type d'action		2017	2016	2015
OBJECTIFS	ACTIONS	NBRE DE JEUNES		
Mobilisation 60%	POP	66	48	67
	PPI	32	23	31
	Immersion en entreprise PMSMP	180	238	246
	Autre action Mobilisation Conseil Régional	21	5	41
	Autres formations	10	25	13
	Autres actions Mobilisation	10	6	15
TOTAL		319	345	413
Qualification 21%	Qualifications Conseil Régional	64	50	30
	Autres qualifications	45	108	38
TOTAL		109	158	68
Alternance 19%	Contrat d'apprentissage	63	58	56
	Contrat de professionnalisation	39	29	23
TOTAL		102	87	79
TOTAL GÉNÉRAL		530	596	560

Les différents processus de formation par lesquels un jeune peut cheminer :

- **La MLDS** (Mission de Lutte contre le Décrochage Scolaire), pour les jeunes sortis depuis moins d'un an du système scolaire ou universitaire.
- **Le Dispositif Régional à l'Insertion Professionnelle** (DRIP) financé par le Conseil Régional propose des actions de formation en amont de la qualification.
- **Le Programme Bretagne Formation** (PBF) et le **Chèque Formation** financés par le Conseil Régional de Bretagne.
- **Les Actions de Formation Conventionnées (AFC) et les Aides Individuelles à la Formation (AIF)** de Pôle Emploi, mobilisables selon des conditions précises, permettent d'obtenir une qualification professionnelle ou une compétence complémentaire.
- **L'AFPA** (Association de Formation Professionnelle pour les Adultes).
- **Les contrats en alternance**, liant les périodes en centre de formation et en entreprise (contrat d'apprentissage, contrat de professionnalisation).



/// LA FORMATION

Les jeunes ne possèdent pas toujours une expérience ou une qualification professionnelle adaptée au marché du travail.

En fonction des besoins repérés, les conseillers techniques informent les jeunes sur les dispositifs de formation et les orientent vers des formations proposées en grande partie par le Conseil Régional de Bretagne :

- Une offre de formation qui va permettre aux jeunes de s'orienter, de découvrir des métiers (DRIP).
- Une offre de formation qualifiante (PBF, AFC).

/// L'EMPLOI

Garantir aux jeunes ce qu'ils sont en droit de demander : «un emploi».

Pour améliorer le taux d'emploi des jeunes, la Mission Locale développe plusieurs services pour apporter aux jeunes toutes les techniques de recherche d'emploi.

Entrées en situation d'emploi

Typologie des contrats signés (hors alternance)	2017	2016	2015
CDD et CDD Intérim	1 009	635	482
CDD saisonniers	145	177	153
CDD insertion	2	9	10
CDI	54	50	45
CDD temps partiel	161	103	66
CDI temps partiel	23	30	22
Auto entrepreneurs-Création d'entreprise	5	6	3
Autres contrats de travail	9	18	14
Plan d'urgence « jeunes »			
* C.U.I. C.A.E.	28	46	35
* C.I.E.	0	6	0
Emplois d'avenir	17	36	60
Services civiques	4	4	10
TOTAL	1 457	1 120	900

Le commerce,
vente et grande
distribution

L'hôtellerie-restauration,
tourisme, loisirs et animation

qui
représentent
42 %
des CDD-CDI

et avec
l'industrie
52 %
des CDD-CDI

3
secteurs
dominants

Les services à la personne
et à la collectivité.

/// LES SIGLES

ADEPAPE ESSOR : Association Départementale d'Entraide des Personnes Accueillies à la Protection de l'Enfance.

A.F.C. : Action de Formation Conventionnée

A.I.S. : Attestation d'Inscription à un Stage

A.L.T. : Allocation Logement Temporaire

AMISEP : Association Morbihannaise d'Insertion Sociale et Professionnelle

ANI : Accord National Interprofessionnel

C.A.E. : Contrat d'Accompagnement dans l'Emploi

C.A.P. : Certificat d'Aptitude Professionnelle

C.A.Q. : Contrat d'Accès à la Qualification

CEPPEM : Centre d'Evaluation et de Placement Professionnel Espoir Morbihan

CEREQ : Centre d'Etudes et de Recherches sur les Qualifications

C.F.A. : Centre de Formation d'Apprentis

C.H.R.S. : Centre d'Hébergement et de Réinsertion Sociale

C.I.D.F.F. : Centre Interinstitutionnel des Droits des Femmes et de la Famille

C.I.E. : Contrat Initiative Emploi

C.I.O. : Centre d'Information et d'Orientation

CIVIS : Contrat d'Insertion dans la Vie Sociale

CLI : Commission Locale d'Insertion

CUCS : Contrats Urbains de Cohésion Sociale

C.U.I. : Contrat Unique d'Insertion

D.E.F.M. : Demandeurs d'Emploi en Fin de Mois

DIRECCTE : Direction régionale des entreprises, de la concurrence, de la consommation, du travail et de l'emploi

D.R.D.F.E. : Délégation Régionale aux Droits des Femmes et à l'Égalité

DRIP : Dispositif Régional d'Insertion Professionnelle

DUDE : Dossier Unique du Demandeur d'Emploi

E.A.F.B. : Entreprendre Au Féminin Bretagne

ECTI : Echanges et Consultations Techniques Internationaux

FDAJ : Fonds Départemental d'Aide aux Jeunes

F.I.P.J. : Fonds d'Insertion Professionnelle Pour les Jeunes

FOQUALE : Formation Qualification Emploi

F.S.E. : Fonds Social Européen

G. J. : Garantie Jeunes

GRAFIC Bretagne : dispositif d'apprentissage accompagné pour jeunes en situation de handicap ou d'inadaptation.

IBEP : Institut Breton d'Education Permanente

MIJEC : Mission d'Insertion des Jeunes de l'Enseignement Catholique

M.L. : Mission Locale

M.L.D.S : Mission de Lutte contre le Décrochage Scolaire

M.R.S. : Méthode de Recrutement par Simulation (habilités)

Niveau III : Bac + 2 (BTS - DUT)

Niveau IV : Baccalauréat, capacité en droit, brevet professionnel

Niveau V bis : classe de 3^e

Niveau V : CAP - BEP

Niveau VI : sans diplôme, inférieur à celui de la classe de 3^e

PACEA : Parcours d'Accompagnement Contractualisé vers l'Emploi et l'Autonomie

PEC : Parcours Emploi Compétences

P.B.F. : Programme Bretagne Formation

P.E. : Pôle Emploi

P.M.S.M.P. : Période de Mise en Situation en Milieu Professionnel

P.O.P. : Prestation d'Orientation Professionnelle

P.P.A.E. : Projet Personnalisé d'Accès à l'Emploi

P.P.I. : Prestation Préparatoire Insertion

P.T.I.E. : Pacte Territorial pour l'Insertion et l'Emploi

SIAO : Service Intégré d'Accueil et d'Orientation

S.P.E. : Service Public de l'Emploi

TIG : Travail d'Intérêt Général

V.A.E. : Validation des Acquis de l'Expérience

Orientations 2018

“ Communiquer sur les services de la Mission Locale du Pays d'Auray auprès de tous les jeunes.

“ Promouvoir les valeurs de solidarité et de citoyenneté auprès des jeunes.

“ Apporter un service d'appui au recrutement des TPE/PME :
* Aider au repérage des outils de la politique de l'emploi (Contrats aidés- Alternance).

“ Développer la mobilité européenne et internationale des jeunes.



Mission Locale du Pays d'Auray

Le Parco Pointer
14 rue François Mitterrand
BP 80234
56402 AURAY Cedex

Téléphone : 02 97 56 66 11
Fax : 02 97 50 75 26

mlauray@wanadoo.fr

www.mlauray.fr

La Mission Locale
est financée par :

